



LA CHARTE
DES VALEURS

POURQUOI

UNE CHARTE ?

Pour **identifier les valeurs** nourries de nos expériences et **conduire nos actions** en conformité avec ces dernières, les défendre et les **partager**, notamment avec l'ensemble des parties prenantes aux projets.

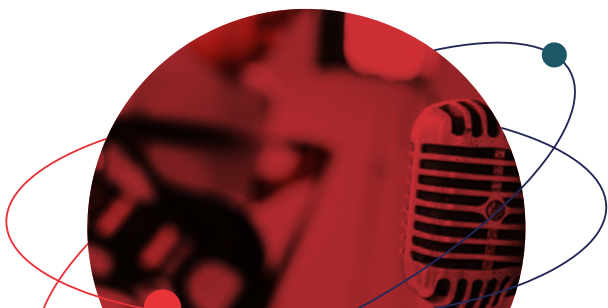
Pour **guider** une certaine **inventivité** dans l'organisation des méthodes de travail, selon des critères qui répondent aux **valeurs éthiques** partagées au **sein de la coopérative**.

C'EST QUOI

UNE COOPÉRATIVE ?

C'est un groupe de personnes **volontairement réunies** pour satisfaire leurs aspirations et besoins économiques, sociaux et culturels communs **au moyen d'une entreprise dont la propriété est collective** et où le **pouvoir est exercé démocratiquement**.

Créée par la loi 17 juillet 2001, la SCIC **facilite l'association de personnes physiques** ou **morales** du **secteur marchand** comme du **secteur public** autour du projet commun, en regroupant obligatoirement des **salariés**, des **bénéficiaires**, et **d'autres types d'associés** selon les ambitions de la coopérative.



LA COOPÉRATIVE

CRISTAL PRODUCTION

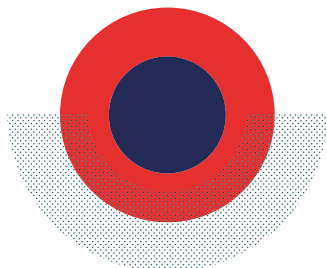
Créée en 1992 sous forme associative, **Cristal Production** s'est transformée en 2012 en **Société Coopérative d'Intérêt Collectif**.

Elle compte actuellement **61 associés** répartis en **5 collègues** (artistes, salariés, collectivités publiques, organisateurs, autres contributeurs).

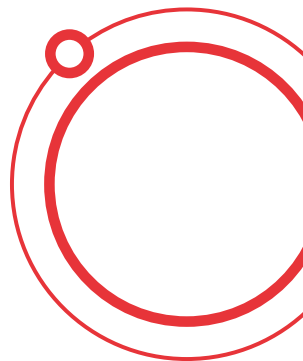
Son **Conseil d'Administration** est composé de 2 salariés permanents, 2 artistes, 2 organisateurs, 2 contributeurs.

Par sa forme juridique et le projet qu'elle porte, elle incarne **les valeurs de cohésion sociale et d'efficacité économique** :

- **Droit de vote** (1 personne = 1 voix),
- **Gestion désintéressée** (réinvestissement des excédents dans l'activité),
- **Capacité d'action donnée** à chacun,
- **Autonomie et liberté** d'adhésion,
- **Mutualisation** entre les associés,
- Priorité donnée au **projet plutôt qu'au profit**,
- **Action collective au profit** d'un territoire ou d'un **secteur d'activité**.



La coopérative est un écosystème qui permet de renforcer le réseau et les connaissances de chacun dans le domaine culturel, et fait naître de nouveaux projets collaboratifs innovants. Il favorise le décloisonnement public/privé, renouvelle les solidarités locales, et apporte des solutions innovantes aux aspirations sociales.



LES VALEURS

DE CRISTAL PRODUCTION

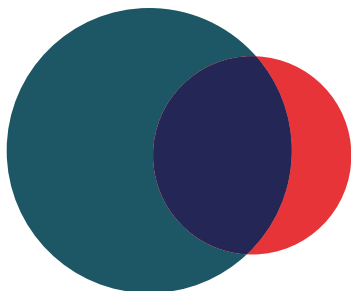
LA CRÉATIVITÉ

Cristal Production ne cesse de se renouveler, de rechercher des solutions et une organisation **innovante**. C'est un des plus anciens bureaux de production de l'hexagone et l'un des premiers à se transformer en SCIC, ce qui initie **un mode de gouvernance novateur** dans le milieu culturel.

LA COOPÉRATION

Elle est au **cœur de nos pratiques** : à la fois avec les différents acteurs engagés autour d'un projet, mais aussi avec d'autres parties prenantes. Selon le principe « L'union fait la force » **Cristal Production ne cesse de développer de nouveaux réseaux**. Son expérience, sa pérennité font de la coopérative **un lieu où les compétences se croisent et s'enrichissent**.

Son statut de société coopérative d'intérêt collectif en témoigne, et sa gouvernance est **démocratique et participative**.



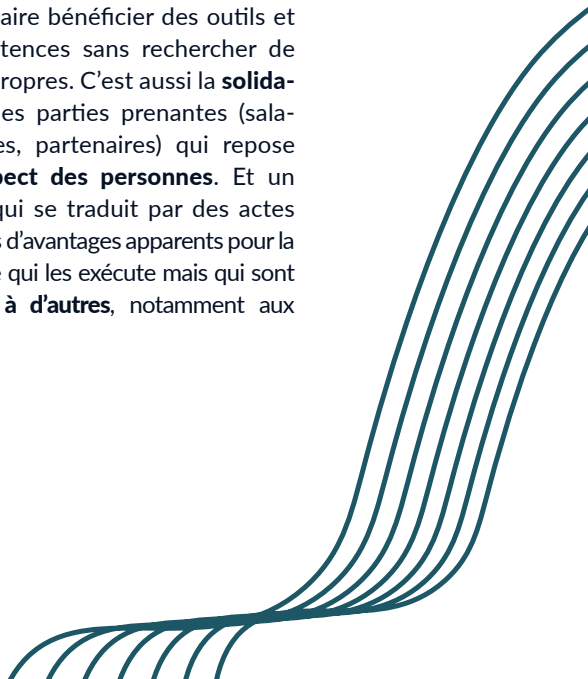
L'ENGAGEMENT

Avec passion, la Coopérative Cristal Production met en œuvre ses **ressources, humaines et techniques**, au profit des artistes et de leurs projets. Elle prend part aux **réflexions, échanges, débats**, menés dans la filière culturelle, dans les **territoires** et dans le **domaine de l'économie sociale et solidaire**.



L'HUMANISME

Dès son origine, Cristal Production mise sur **l'humain avant tout**. C'est le choix de **s'investir sur des projets**, avec des artistes ou des porteurs de projets, qui ne trouveraient peut-être pas de soutien au sein du secteur traditionnel, et de leur faire bénéficier des outils et des compétences sans rechercher de bénéfices propres. C'est aussi la **solidarité** entre les parties prenantes (salariés, artistes, partenaires) qui repose sur le **respect des personnes**. Et un **altruisme** qui se traduit par des actes qui n'ont pas d'avantages apparents pour la Coopérative qui les exécute mais qui sont **bénéfiques à d'autres**, notamment aux artistes.



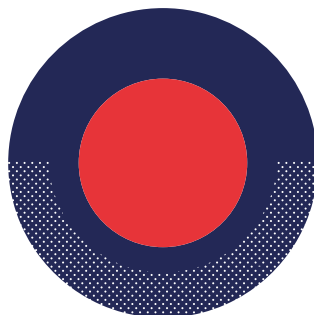


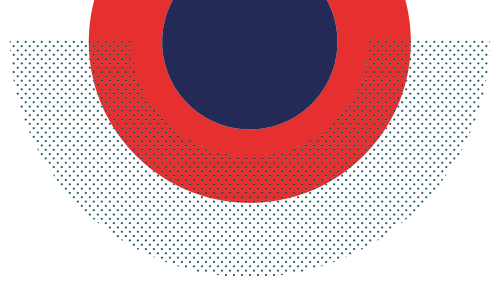
LES DOMAINES D'INTERVENTION DE **CRISTAL PRODUCTION**

Cristal Production est **producteur** de **spectacle vivant**.

Basée à **La Rochelle**, la structure accompagne les **artistes** et les **porteurs de projets culturels** pour **développer** et pérenniser **leur activité sur le territoire**, en collaboration avec les acteurs de la filière. Son socle de compétences se décline autour de **4 pôles** :

- **Le bureau de production** : accompagnement de projets et de parcours d'artistes.
- **L'ingénierie de projets** : accompagnement professionnel auprès des collectivités et organisateurs occasionnels dans la mise en œuvre et le développement de leurs projets.
- **La coopération** : accueil, développement, émergence de nouveaux projets collaboratifs entre les associés.
- **L'innovation** : contribution au développement de pratiques innovantes et proactives permettant de partager avec des partenaires des actions sur le territoire.



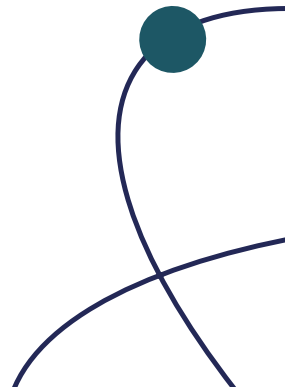


NOS ENGAGEMENTS

- Œuvrer avec bienveillance et favoriser la réciprocité.
- S'impliquer auprès des collectivités territoriales et contribuer aux réflexions menées sur les politiques culturelles.
- Instaurer une relation privilégiée avec chacune des parties prenantes, déterminante pour la qualité de la collaboration et son ancrage dans le temps.
- Mettre en œuvre nos compétences et engager nos ressources et nos réseaux au service des projets pour lesquels nous nous engageons.
- Renforcer l'esprit de partage, le débat et la convivialité.

VOS ENGAGEMENTS

- Œuvrer avec bienveillance, et s'impliquer.
- Favoriser écoute mutuelle et réciprocité y compris pour la prise en compte des contraintes propres à la structure.
- Instaurer une relation privilégiée avec Cristal Production, déterminante pour la qualité de la collaboration et son ancrage dans le temps.
- Renforcer l'esprit de partage, le débat et la convivialité.
- Adhérer aux valeurs de l'économie sociale et solidaire (solidarité, mutualisation des moyens humains, redistribution entre acteurs économiques, etc.).



CRISTAL PRODUCTION
05 46 44 96 48

2, PLACE DE LA PETITE
SIRÈNE
BP 138 - 17005 LA
ROCHELLE CEDEX 1
www.cristalprod.com

licence 2 - 1065895 / licence 3 - 1065896

Cristal Production est adhérent du RIM
(Réseau des Indépendants de la Musique
en Nouvelle-Aquitaine).